

ÅNDELIG DANNELSE

Tessa og åndelig dannelse



HVAD VAR BAGGRUNDEN



ROMIERBREVET 12:2

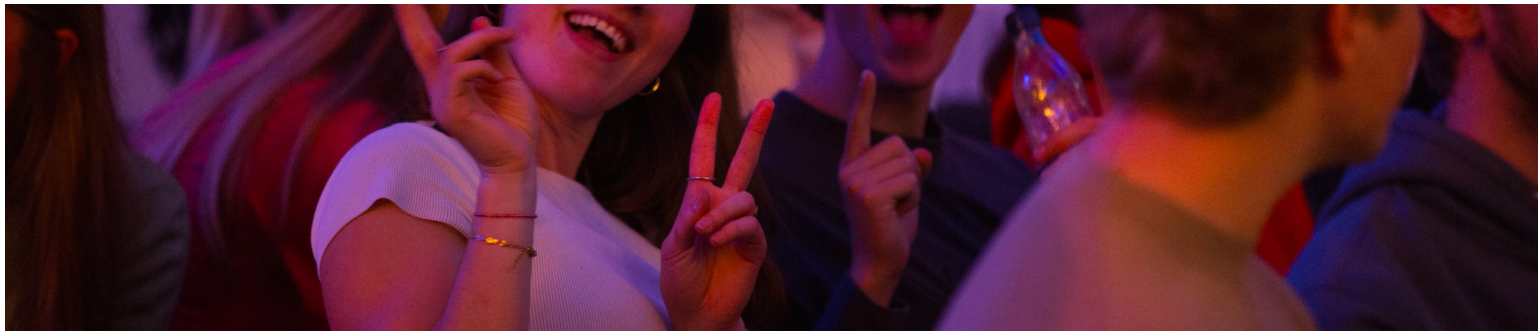
METAMORPHE Ordet BRUGES OM:

- EN DYB FORVANDLING
- EN ÆNDRING INDEFRA, SOM OGSÅ
VISER SIG UDENPÅ
- EN NY IDENTITET ELLER NATUR, IKKE
BARE NY ADFÆRD

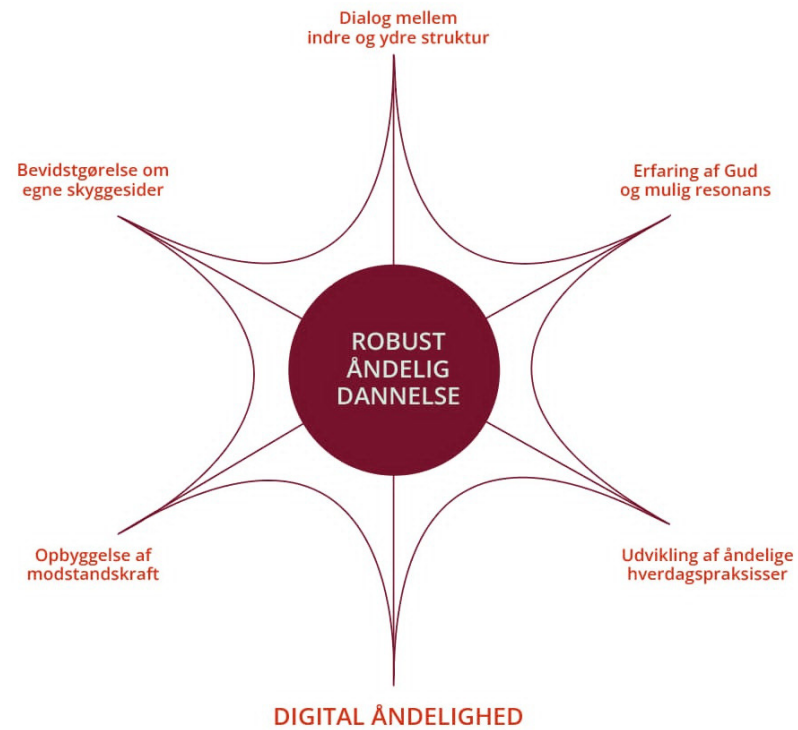
Hvad gjorde vi?

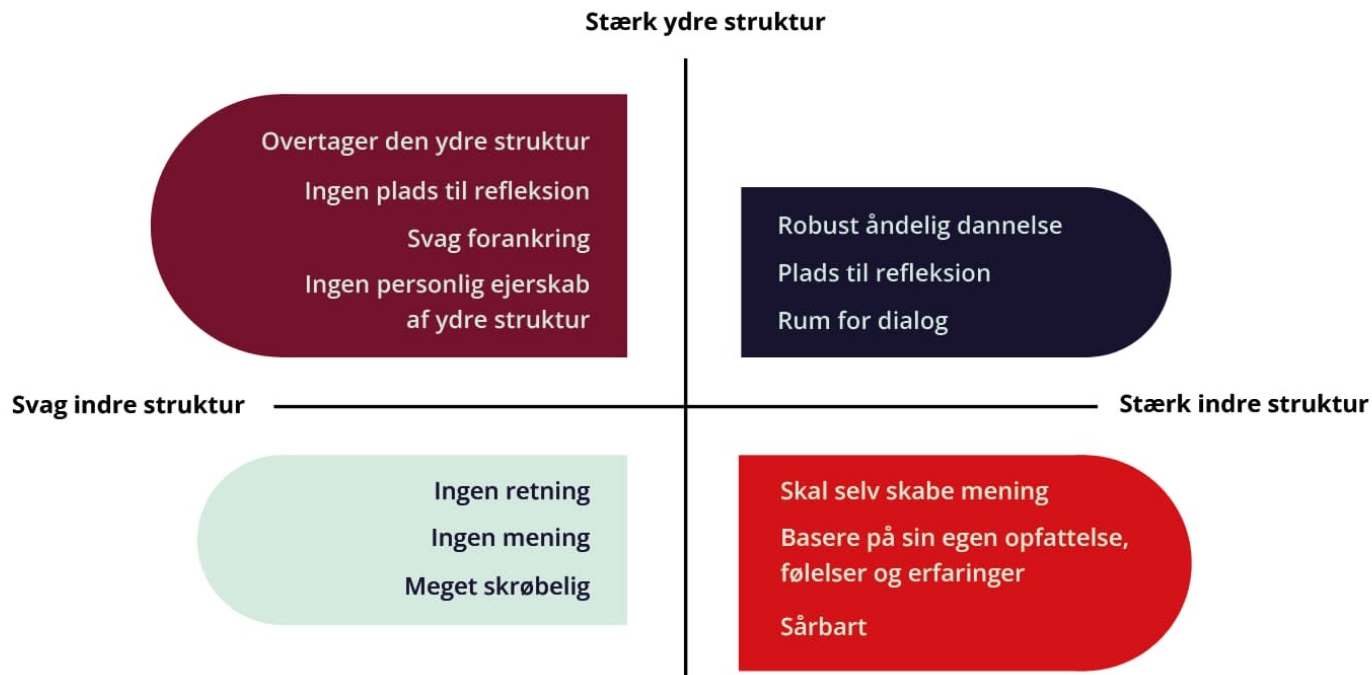


**TOUR DE FORCE
GENNEM
DANNELSESBEGREBET**



ROBUST ÅNDELIG DANNELSE





Indre og Ydre Struktur

DIGITAL ÅNDELIG HED



**SKYGGESIDERNE
LIDELSE OG UBEHAGLIGHED**

UDFORDRINGERTIL KIRKEN

